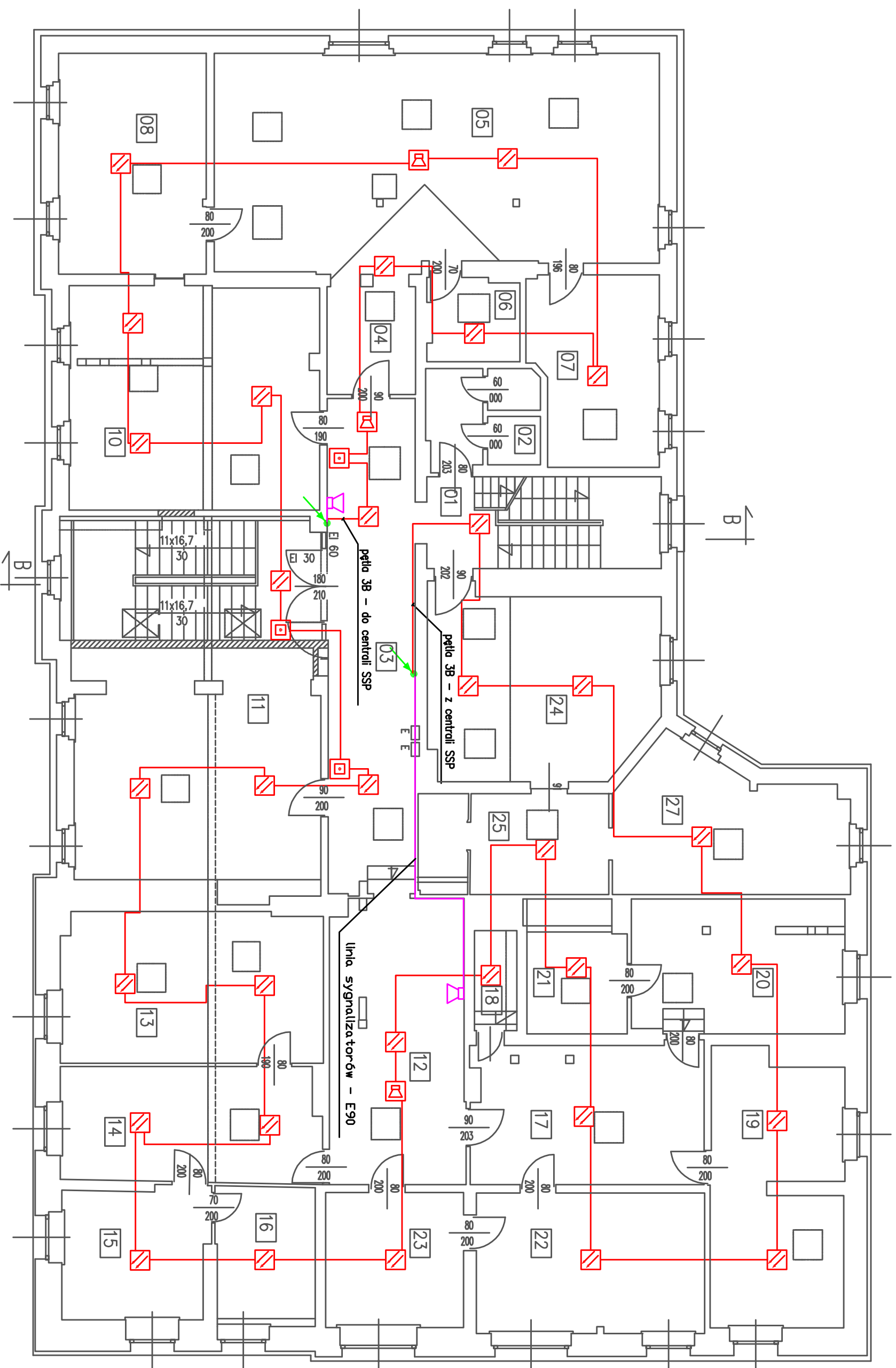






kol. pom.	nr pom./nazwa	H pom.	pow. m ²
01	Kuchnia szkodowa	H1=2/5 H2=4/31	13,4
02	wc	284	6,6
03	korytarz	H1=285	26,9
04	prześciełek	287	6,0
05	biuro	H1=277 H2=2/3	59,2
06	aneks kuchenny	249	4,6
07	biuro	H1=274 H2=2/45	14,7
08	biuro	H1=247	20,3
09	Kuchnia szkodowa	H1=283 H2=4/10	18,6
10	biuro	H1=286 H2=2/38	34,6
11	biuro	H1=284 H2=2/36	36,8
12	korytarz	H2=2/32	23,9
13	biuro	H1=288 H2=2/39	24,5
14	biuro	H1=257 H2=2/39	16,4
15	biuro	H1=236 H2=2/38	11,8
16	biuro	H1=243 H2=2/37	8,6
17	biuro	231	20,2
18	pom. gospod.	H1=3/70 H2=2/79	2,7
19	biuro	H1=244 H2=2/41	21,8
20	biuro	H1=257 H2=2/33	17,8
21	szatnia	236	8,1
22	biuro	H1=238 H2=2/10	20,0
23	biuro	257	11,6
24	biuro	H1=265 H2=2/39 H3=2/25 H4=2/36	26,1
25	biuro	226	8,7
26	biuro	280	3,1
27	biuro	225	18,5
-	RAZEM	-	467,5



OZNACZENIA:

	czujka optyczna dymu MW820 z gniazdem MA8800		czujka optyczna dymu MW820 z gniazdem MA8800 i wskaźnikiem zdolności OR-WZ
	multisensor optyczno – temperatury MA0H850 z gniazdem MA8800		sygnalizator dźwiękowy pęłowy
	czujka optyczna dymu MW820 z gniazdem MA8800 i podstawą IP65 BAR300		centra sygnalizacji pożaru DF6000 z kartą sieciową DF6000/NCIR
	ręczny ostrzegacz pożarowy MB8313		pion kablowy
	sygnalizator dzwinkowy Sh-K7 z puszką PIP-1A		trasa kabla YNTSY 2x2x0,8mm prowadzona w kanałach PCV 20x16mm
	moduł sterujący – monitorujący MD0324		trasa kabla H0CaS 2x1,0mm prowadzona zgodnie z E90
	detektory optyczne liniowy ze zwichnięciem / pęłowy		główne trasy kablów dla SSP

[illegible]